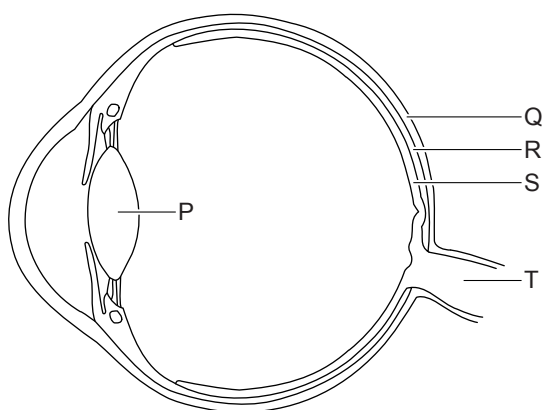


Een biologische klok

- 1p **10** Net als dieren hebben mensen een biologische klok, een soort ingebouwde klok die regelt wanneer je slaap of honger krijgt. Onderzoekers hebben ontdekt dat er in het netvlies behalve staafjes en kegeltjes nog andere lichtgevoelige cellen liggen. Deze cellen bevatten stoffen die cryptochromen worden genoemd. Als de cellen met cryptochromen geprikkeld worden door licht, gaan impulsen naar een bepaald gebiedje in de hersenen waarvan men vermoedt dat het de biologische klok regelt.



In de afbeelding is schematisch een doorsnede van een oog weergegeven. Welke letter geeft het deel aan waarin zich de lichtgevoelige cellen met cryptochromen bevinden?

- A letter P
- B letter Q
- C letter R
- D letter S
- E letter T